

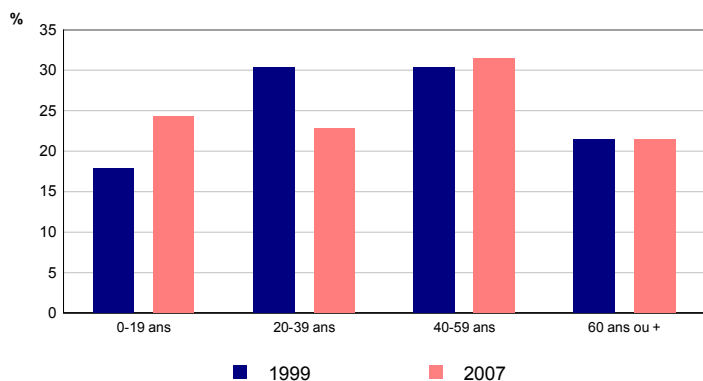
**Population**

	2007	1999
<b>Population</b>	<b>140</b>	<b>110</b>
Part des hommes (%)	50,0	50,9
Part des femmes (%)	50,0	49,1

Depuis 1999, la population a augmenté de 30 habitants, soit une progression de 27,3%.

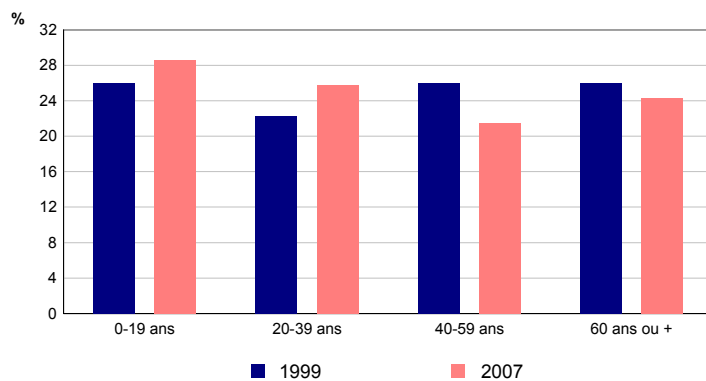
Sources : Insee, Enquête annuelle de recensement 2007  
RP99 - Exploitations principales

**Répartition des hommes selon l'âge**



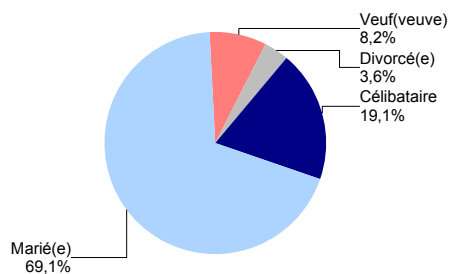
Sources : Insee, Enquête annuelle de recensement 2007  
RP99 - Exploitations principales

**Répartition des femmes selon l'âge**



Sources : Insee, Enquête annuelle de recensement 2007  
RP99 - Exploitations principales

**Etat matrimonial en 2007 des 15 ans ou plus**



Source : Insee, Enquête annuelle de recensement 2007  
Exploitation principale

**Lieu de résidence 5 ans auparavant**

	2007
<b>Personnes de 5 ans ou plus habitant 5 ans auparavant :</b>	<b>128</b>
la même région (%)	99,2
la même commune (%)	87,5
le même logement (%)	85,9
une autre région ou à l'étranger (%)	0,8

Source : Insee, Enquête annuelle de recensement 2007  
Exploitation principale

**Type d'activité**

	2007	1999
<b>Population</b>	<b>140</b>	<b>110</b>
Actifs	61	48
Actifs occupés (%)	42,1	39,1
Chômeurs (%)	1,4	4,5
Inactifs	79	62
Retraités ou pré-retraités (%)	22,1	20,0
Elèves, étudiants, stagiaires non rémunérés (%)	7,1	4,5
Autres inactifs (%)	27,1	31,8

Sources : Insee, Enquête annuelle de recensement 2007  
RP99 - Exploitations principales

**Population active**

	2007	1999
<b>Population active (15-64 ans)</b>	<b>61</b>	<b>48</b>
Population active occupée	59	43
Chômeurs	2	5
Taux d'activité (%)	67,8	64,0
Taux de chômage (%)	3,3	10,4

Sources : Insee, Enquête annuelle de recensement 2007  
RP99 - Exploitations principales

**Composition des ménages**

	2007	1999
<b>Nombre de ménages</b>	<b>55</b>	<b>44</b>
Part des ménages d'une personne (%)	18,2	20,5
Part des ménages dont la personne de référence est active (%)	58,2	54,5
Nombre moyen de personnes par ménage	2,5	2,5

Depuis 1999, la commune compte 11 ménages supplémentaires, soit une augmentation de 25,0%.

Sources : Insee, Enquête annuelle de recensement 2007 - RP99 - Exploitations principales

**Catégories de logements**

	2007	1999
<b>Ensemble des logements</b>	<b>59</b>	<b>48</b>
Résidences principales	55	44
Part dans l'ensemble des logements (%)	93,2	91,7
Résidences secondaires et logements occasionnels	2	2
Logements vacants	2	2

Sources : Insee, Enquête annuelle de recensement 2007  
RP99 - Exploitations principales

La commune compte 11 logements de plus qu'en 1999, ce qui représente une augmentation de 22,9%.

**Parc des résidences principales**

	2007	1999
<b>Ensemble des résidences principales</b>	<b>55</b>	<b>44</b>
dont		
- part des maisons (%)	94,5	93,2
- part des appartements (%)	5,5	4,5

Sources : Insee, Enquête annuelle de recensement 2007  
RP99 - Exploitations principales

**Caractéristiques des résidences principales**

	2007	1999
<b>Ensemble des résidences principales</b>	<b>55</b>	<b>44</b>
Part des propriétaires (%)	90,9	88,6
Part des locataires (%)	5,5	4,5
Part des résidences principales achevées avant 1949 (%)	27,3	29,5
Part des résidences principales achevées depuis 1999 (%)	21,8	///

Sources : Insee, Enquête annuelle de recensement 2007 - RP99 - Exploitations principales

**Ancienneté d'emménagement**

	2007
<b>Ancienneté d'emménagement dans la résidence principale :</b>	
- depuis moins de 5 ans (%)	16,4
- de 5 à 9 ans (%)	23,6
- 10 ans ou plus (%)	60,0
Ancienneté moyenne d'emménagement (années)	21

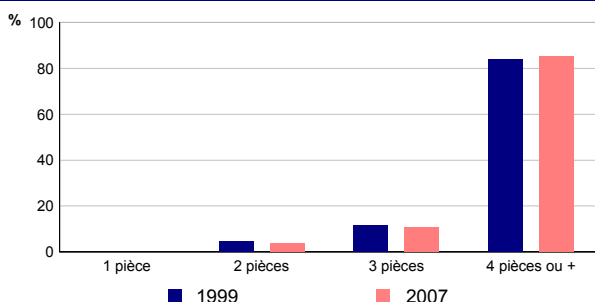
Source : Insee, Enquête annuelle de recensement 2007  
Exploitation principale

**Equipement des ménages**

	2007	1999
<b>Nombre de ménages</b>	<b>55</b>	<b>44</b>
Part des ménages occupant un logement équipé d'une installation sanitaire (%)	96,4	100,0
Part des ménages disposant au moins d'une voiture (%)	96,4	93,2

Sources : Insee, Enquête annuelle de recensement 2007 - RP99 - Exploitations principales

**Nombre de pièces des résidences principales**



Sources : Insee, Enquête annuelle de recensement 2007  
RP99 - Exploitations principales

**Nombre moyen de pièces**

	2007	1999
<b>Nombre moyen de pièces par résidence principale</b>	<b>4,9</b>	<b>5,0</b>
Nombre moyen de pièces par maison	5,0	5,1
Nombre moyen de pièces par appartement	3,0	4,5

Sources : Insee, Enquête annuelle de recensement 2007  
RP99 - Exploitations principales